
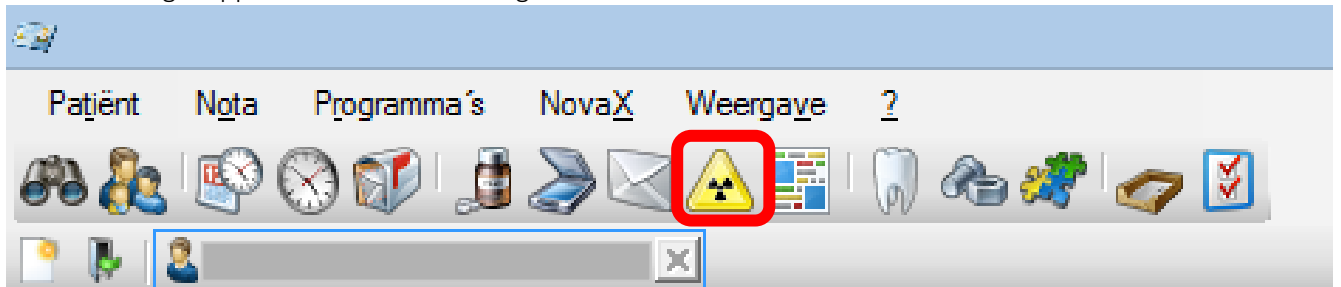


Vistascan Röntgen in TIDW

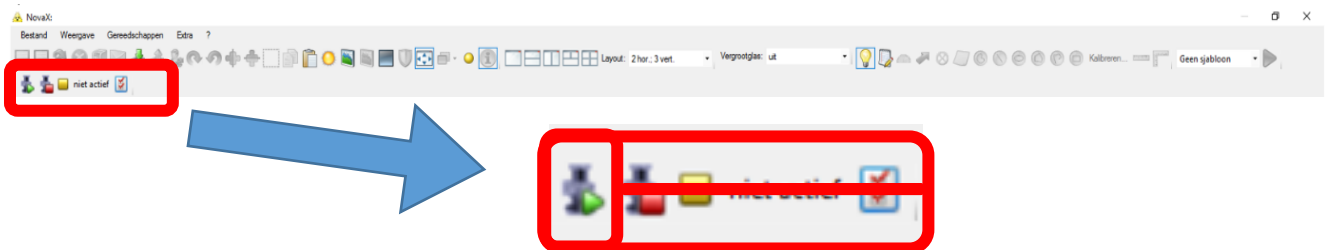
Stap 1

Start de Röntgenapparatuur via het “stralingsicoon” 



Stap 2

NovaX opent. Klik vervolgens op de “start Vistascan knop” 

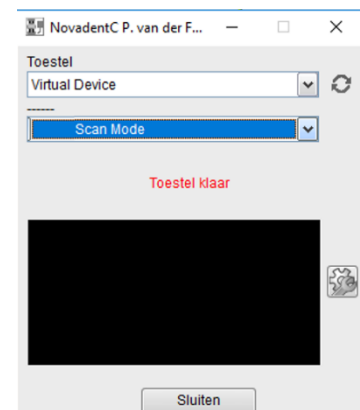


Stap 3


Voer de gemaakte röntgen foto in de vistascan.

Stap 4

Klik op sluiten zodra de röntgen foto's door het apparaat zijn gegaan.



Stap 5

Klik op het “verversen icoon”  om de foto te tonen.
U kunt de foto nog bewerken voordat u NovaX afsluit.

